

## Schulpastorale Angebote

zusätzlich zu den religiösen  
Elementen innerhalb und außer-  
halb des Unterrichts



- regelmäßig gestaltete Pausenzeiten im Kapellenraum
- religiös motivierte Projekte
- Unterstützung der Eine-Welt-Arbeit mit Engagement für Benachteiligte und dem verantwortungsvollen Umgang mit der Schöpfung
- ....



Kontakt:  
**Martina Grothues**  
(Schulseelsorgerin)

- E-Mail:  
st-regina-rhynern1@hamcom.biz  
oder über das Sekretariat
- Tel.: 02381 / 2 41 93  
(Rückmeldung erfolgt!)

Aktuelle Hinweise sind auf unserer  
Homepage unter Schulpastoral zu finden.  
Stand: 2014

# MARIENSCHULE HAMM

Zuhören  
Sich Zeit nehmen  
einen Weg mitgehen  
Stille erleben  
Symbole wirken lassen  
Gefühlen Raum geben  
das Dunkel mit aushalten  
Hoffnung wachsen lassen  
den Rücken stärken  
Worte finden - beten  
Gottesdienst feiern  
Mitmenschlichkeit leben



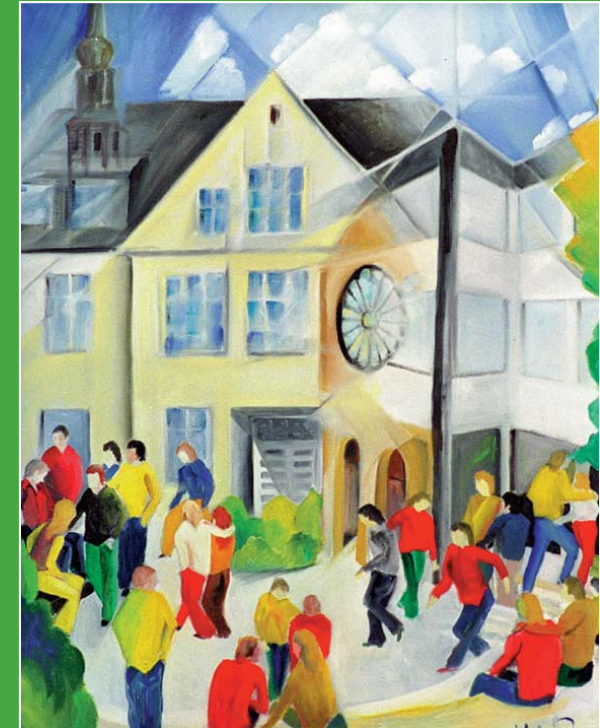
Erzbistum Paderborn

Marienschule  
Franziskanerstraße 1  
59065 Hamm  
Tel.: 0 23 81 / 2 41 93  
Fax: 0 23 81 / 1 39 21  
E-Mail: marienschule.hamm@t-online.de  
www: marienschule-hamm.de

Titelbild:  
Acryl-Bild des Hammer Künstlers Helmut Berger,  
geschaffen anlässlich unseres 75-jährigen Schuljubiläums im Jahre 2004.



Erzbistum Paderborn



## Schulpastoral

„Gott  
in allen  
Dingen  
suchen  
und  
finden!“

Zitat aus dem Leitbild:



Wir  
(er)leben  
christlichen  
Glauben

Unser Umgang miteinander ist geprägt durch unser christliches Dasein. Das Kirchenjahr spiegelt sich in vielen Bereichen unseres Schullebens wider und findet in verschiedenen Formen Ausdruck. Wir wollen den christlichen Glauben als verlässliche Grundlage für ein sinnerfülltes Leben erfahren.



## Schulpastoral

- wird getragen von katholischen und evangelischen Religionslehrer(inne)n und den Schulseelsorger(inne)n
- will einen Beitrag leisten zur Gestaltung einer lebendigen Schulkultur.
- will die Gemeinschaft innerhalb der Schule fördern.
- will kirchliche Feste im Jahreskreis ins Bewusstsein der Schüler rücken
- will Raum geben für gemeinsame Erfahrungen.
- will zu einer Öffnung der Schule nach außen beitragen.
- will anregen über sich und über Gott nach zu denken.
- will den Rahmen schaffen, der persönliche Erfahrungen in religiös-spiritueller Hinsicht ermöglicht.



## Schulseelsorge

Schulseelsorge ist ein Bereich der Schulpastoral im Lebensumfeld Schule und ein unbedingt freiwilliges Angebot.

- will über den Religionsunterricht hinaus die Schülerinnen und Schüler begleiten.
- will in Krisensituationen da sein.
- gibt Gelegenheit zum Gespräch über persönliche Lebens- und Konfliktsituationen.
- will die Möglichkeit zur Stille eröffnen, als Angebot zu sich selbst zu kommen und offen zu werden für Gott.
- will den Schüler/innen den Glauben an den liebenden Gott auf kreative, lebendige u. meditative Weise näher bringen.
- will an einer Atmosphäre der Toleranz und Akzeptanz jedes einzelnen Menschen an unserer Schule mitwirken.
- will Ansprechpartner und Impulsgeber sein.



## Adressaten von Schulpastoral und Schulseelsorge

- Schüler und Schülerinnen
- Eltern
- Lehrer und Lehrerinnen
- weitere Mitarbeiter/innen



## Orte der Schulpastoral

- Kapellenraum
- Pausenhalle
- St. Agnes Kirche (katholisch)
- Pauluskirche (evangelisch)
- andere Orte



## Kooperationspartner innerhalb und außerhalb der Schule

- Eltern und Schüler/innen
- Planalto AG
- BDJ (Bund der Deutschen Katholischen Jugend)
- umliegende Kirchengemeinden